

# Summus™Plus 考马斯亮蓝超快染色液(特快)

Summus™Plus Coomassie Blue Super Fast Staining Solution(Instant Version)



产品详情

产品货号	产品名称	储存条件	保质期
SA01130	Summus™Plus 考马斯亮蓝超快染色液(特快)	4℃避光	1 年

## 产品简介:

- Summus™Plus 考马斯亮蓝超快染色液(特快), 英文名为 Summus™Plus Coomassie Blue Super Fast Staining Solution(Instant Version) 蓝 G250 为染料的蛋白凝胶染色液。是萨默斯最新研发的快速(仅需 5 分钟)、高效、无污染、高灵敏度、低背景、免脱色、使用便捷的以考马斯亮或非变性 PAGE 等蛋白凝胶的染色, 本产品可用于 SDS-PAGE 或非变性 PAGE 等蛋白凝胶染色。或 Western 转膜后 PAGE 胶上残余蛋白的检测。直接染色 5 分钟并且无需脱色肉眼即可观察到 10ng 蛋白条带, 直接染色 10 分钟并且无需脱色肉眼即可观察到 5ng 的蛋白条带。
- 染色超快速, 检测灵敏度高。对 1.5mm 厚蛋白凝胶, 在电泳结束后无须任何额外步骤, 直接用本染色液染色 5 分钟, 肉眼可见低至 10ng 的 BSA 蛋白条带, 染色 10 分钟肉眼可见低至 5ng 的 BSA 蛋白条带(参考图 1)。

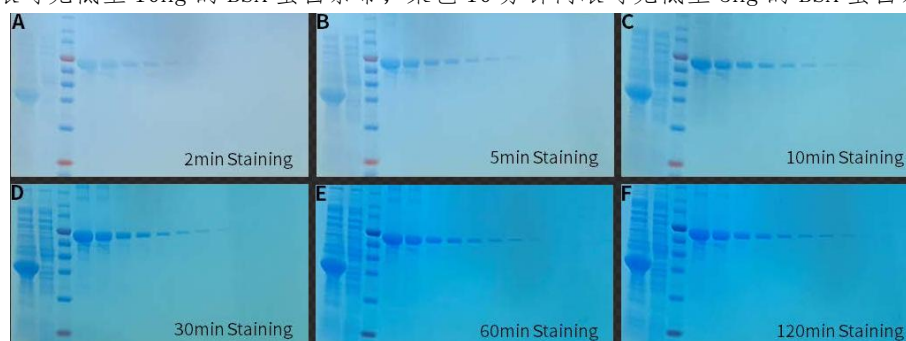


图 1. 使用萨默斯 Summus™Plus 考马斯亮蓝超快染色液(特快)对 1.5mm 厚蛋白凝胶进行染色的效果图。(A-F) 蛋白凝胶电泳结束后染色 2 分钟(A)、5 分钟(B)、10 分钟(C)、30 分钟(D)、60 分钟(E)和 120 分钟(F)的实拍效果图。蛋白凝胶中从左到右依次为分子量为 37.5kD 的目的蛋白诱导后和诱导前细菌总蛋白裂解液, 预染蛋白分子量标准, 上样量依次为 10 μg、5 μg、2 μg、1 μg、500ng、200ng、100ng、50ng、20ng、10ng、5ng 的 BSA。直接染色 5 分钟和 10 分钟后分别肉眼可见 10ng 和 5ng 条带, 成像效果视具体成像设备可见 10-50ng 和 5-20ng 蛋白条带。图中效果仅供参考, 实际效果可能会因为具体实验条件的不同而有所不同。

- 本产品稳定性好。Summus™Plus 考马斯亮蓝超快染色液(特快)在 37℃ 水浴放置 1 周后染色效果无显著变化, 具体请参考图 2。

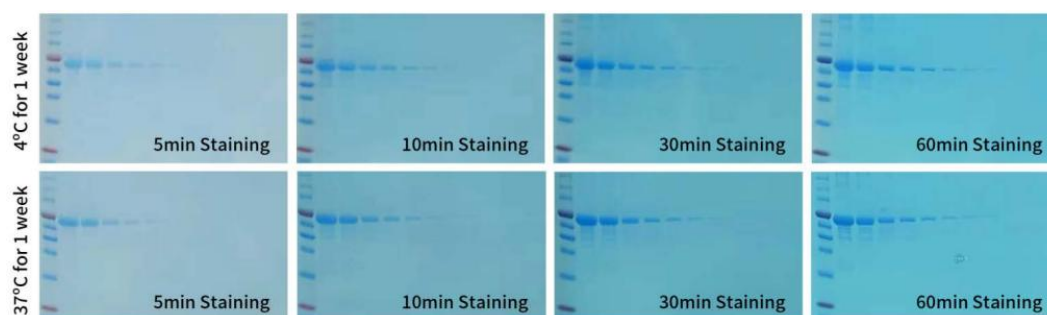


图 2. Summus™Plus 考马斯亮蓝超快染色液(特快)在 37℃ 放置 1 周后对 1.5mm 厚蛋白凝胶进行染色的效果图。蛋白凝胶中从左到右依次为预染蛋白分子量标准, 上样量依次为 10 μg、5 μg、2 μg、1 μg、500ng、200ng、100ng、50ng、20ng、10ng、5ng 的 BSA。本产品 37℃ 放置一周后对蛋白凝胶的染色效果与在 4℃ 保存一周的染色效果基本一致。图中效果仅供参考, 实际效果可能会因为具体实验条件的不同而有所不同。

4. 无污染，无毒无刺激性。本 Summus<sup>TM</sup> Plus 考马斯亮蓝超快染色液(特快)是一种无毒，无刺激性气味的高度环保型染色液。普通的常规方法需使用剧毒的甲醇及强刺激性的乙酸，而萨默斯生产的基础上进一步优化，不仅实现了染色时的无毒和无刺激性气味，并且染色更快，灵敏度更高，背景更低，无需煮沸、无需染色前充分洗胶等额外操作，使用更加便捷。
5. 本产品可以进行高灵敏染色(详细请参考使用说明)，最低可以清晰检测到 5ng 的蛋白电泳条带，参考图 1。
6. 无需固定、无需煮沸，可不脱色或用水脱色，操作便捷。无需对蛋白凝胶进行固定，无需进行煮沸以加快洗涤、染色或脱色，不脱色即可观察到清晰的蛋白条带，染色时间偏长后用水即可进行脱色以获得无色透明的背景，操作非常便捷。
7. 兼容质谱分析。本染色液和质谱分析兼容，即经过本染色液染色的蛋白条带或蛋白点与常规的考马斯亮蓝 G250 染色一样，可以用于后续的质谱分析。
8. 染色时间：5-10min; 常规灵敏度 5-10ng; 极限灵敏度 2-5ng。

### 使用说明(仅供参考):

#### 1. 染色。

常规大小凝胶在蛋白电泳后，用去离子水稍微润洗一下(润洗步骤可省略)，小心倒掉液体，加入约 20-30ml 超快染色液，染色 5-60 分钟。去除染色液后(可回收后重复使用 2-3 次)，用去离子水稍微润洗一下(润洗步骤可省略)，即可进行拍照。通常染色 5-10 分钟即可观察到良好的蛋白染色条带，并可以进行拍照。

注 1: 加入适量的 Summus<sup>TM</sup> Plus 考马斯亮蓝超快染色液(特快)(每块大小约 7×8cm 的凝胶需使用约 20-30ml)，使染色液能盖住凝胶，且液面至少高出三个胶的厚度为宜，室温式翘板摇床)。(20-25℃)在翘板摇床或水平摇床上进行染色。

注 2: 在室温的染色时间宜为 5-60 分钟，实际染色时间可以根据所需的染色效果自行调整。染色至能看到清晰的目标蛋白条带后，可以进行后续用水漂洗的脱色步骤。通常染色 5 分钟就可以肉眼观察到约 10ng 的蛋白条带，染色 10 分钟就可以肉眼观察到约 5ng 的蛋白条带。凝胶的合适染色时间和凝胶厚度以及蛋白上样量有关，较薄的凝胶染色时间可以略短，较厚的凝胶染色时间可以略长，具体以是否达到预期的染色效果为准。简单查看蛋白染色效果时染色 2-5 分钟就可以了。通常推荐染色 5-60 分钟即可，但如果没有停止染色并染色更长时间也是可以的，后续适当用水进行背景脱色即可。

注 3: 本染色液可以酌情重复使用 2-3 次，但染色效果会比第一次略差，且染色速度会逐渐变慢。具体可以重复使用的次数和每次使用时凝胶中的总蛋白量以及凝胶厚度有关，总蛋白量越少凝胶越薄，可以重复使用的次数越多。

#### 2. 脱色。

如需进一步降低染色背景，可加入适量去离子水，在摇床上摇动脱色 5-30 分钟。通常不脱色即可获得很低的染色背景，而用去离子水脱色。

注: 上述的洗涤、染色和脱色时间均适用于 30 分钟即可获得极低的背景。0.75-1.5mm 厚的凝胶，对于更厚的凝胶，染色和脱色的时间均须适当延长。

### 常见问题:

1. 无染色条带: 可能上样量太少，建议电泳时上样适量的 BSA 等作为阳性对照。
2. 背景稍高: 可以在完成染色后，参考脱色步骤用去离子水脱色 5-60 分钟。
3. 染色条带的灵敏度不够理想: 请确认 Summus<sup>TM</sup> Plus 考马斯亮蓝超快染色液(特快)的染色时间是否达到了 10 分钟。如果染色时间过短，完全可能导致条带的检测灵敏度不太够。适当延长染色时间至 30-60 分钟也可以提高检测灵敏度，另外用去离子水充分脱色也可以降低染色背景并提高染色的灵敏度。

### 注意事项:

1. 本染色液呈酸性，有轻微腐蚀性，使用时请佩戴手套，并做好必要的防护。
2. 需自备去离子水或双蒸水。
3. 我司生产的生化试剂如无特殊标注，基本为非无菌包装，若用于细胞实验，请提前做好预处理。需低温保存的产品，一旦配成溶液，请分装保存，避免反复冻融造成的产品失效。
4. 本产品仅供科研使用。请勿用于医药、临床诊断或治疗，食品及化妆品等用途。请勿存放于普通住宅区。
5. 为了您的安全和健康，请穿好实验服并佩戴一次性手套和口罩操作。
6. 实验结果可由多种因素影响，相关处理只限于产品本身，不涉及其他赔偿。

## 相关产品:

品牌	货号	名称
萨默斯	SY0416	优级胎牛血清
萨默斯	S11051	阿斯巴甜
萨默斯	S19536	阿佛丁,即用型三溴乙醇溶液 1.25%(小鼠)
萨默斯	S19686	阿佛丁,即用型三溴乙醇溶液 2.5%(大鼠)
萨默斯	S24050	CCK-8 试剂盒
萨默斯	SP24050	二苯亚甲基甘氨酸甲酯
萨默斯	S15635	无酶无菌水(DPEC 处理)
萨默斯	SS2001	Summus®组织消化液

免责声明:本公司将不为任何不正常使用此产品时所发生的意外负责。

北京伊事达科技有限公司

电话:13564444959

官网:[www.followme-shop.com](http://www.followme-shop.com)

地址:北京市海淀区东北旺西路58号尚科办公社区C区一楼



公众号

客服