

# 人永生化肝细胞 THLE-2 来源 ATCC

THLE-2 ATCC

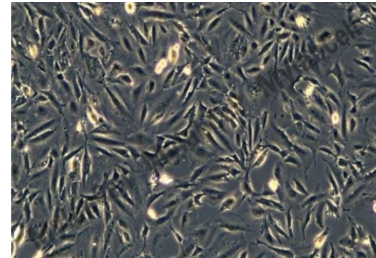
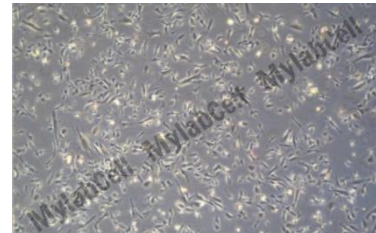
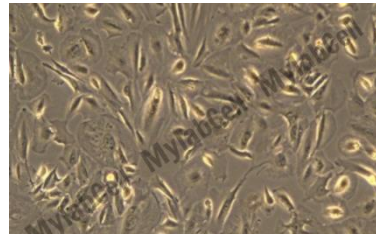


产品详情

| 产品货号        | 产品名称                   | 储存条件    |
|-------------|------------------------|---------|
| EC-M-THLE-2 | 人永生化肝细胞 THLE-2 来源 ATCC | 常温/-80℃ |

## 产品描述:

|      |      |
|------|------|
| 种属   | 人源   |
| 组织来源 | 肝    |
| 疾病   | 正常   |
| 年龄   | 成年   |
| 性别   | 未知   |
| 细胞类型 | 表皮细胞 |
| 生长特性 | 贴壁生长 |



## 拆包和存储:

- 请立即检查包装袋是否有破损或漏液。
- 请立即将细胞培养瓶从包装盒中取出，并按照下方操作步骤进行培养传代。

注意：如为冻存管，请收到后立即解冻培养。

## 培养瓶中细胞操作步骤(仅供参考):

对于贴壁培养的细胞，寄送前，我们会将运输培养基(收到后请使用完全培养基培养)充满整个培养瓶，以减少产品运输过程中贴壁细胞的脱落。

1.收到细胞产品后, 请注意观察是否有污染。将培养瓶置于倒置显微镜下仔细检查是否浑浊、是否细菌污染。

因在运输过程中存在颠簸, 且有些细胞对温度变化也很敏感, 可能存在一些细胞脱落漂浮的情况, 这些细胞仍是活细胞, 请勿丢弃, 可离心富集后传代使用。

2.对于贴壁的细胞, 在生物安全柜环境中, 用真空泵去除培养瓶中的多余培养基, 至剩余 5-8mL 左右, 随后将细胞置于含有 5%CO<sub>2</sub> 的 37°C恒温培养箱中培养, 拧松瓶盖。如果细胞已经长满培养瓶请立即传代。

3.对于悬浮的细胞, 在生物安全柜环境中, 转移培养瓶中的细胞至离心管中, 离心 200×g/5-10min, 去除上清后, 用 5mL 培养基吹散细胞, 转移至新的培养瓶中, 随后置于含有 5%CO<sub>2</sub> 的 37°C恒温培养箱中培养。

## **冻存细胞操作步骤(仅供参考):**

注意: 为保存细胞的高存活率, 请收到产品后, 立即解冻培养。

1.将冻存管置于 37°C水浴中来回晃动, 迅速解冻。为避免污染, 确保冻存管口置于水面之上。解冻需迅速, 大约 2 分钟。

2.一旦冻存管中液体融化后, 立即取出, 采用 70%酒精喷拭冻存管表面。从此步开始, 后续操作须在生物安全柜中完成。

3.将冻存管中的液体转移到含有 5mL 完全培养基的离心管中, 离心 200×g/5-10min, 用真空泵去除含有冻存液的上清。

4.用完全培养基重新悬浮细胞并转移到新的培养瓶中。为保证细胞复苏的存活率, 请将培养基在 37°C水浴预热后使用。

5.将细胞置于含有 5%CO<sub>2</sub> 的 37°C恒温培养箱中培养。

## **贴壁细胞传代培养:**

1. 吸取并弃掉培养瓶中培养基。

2. 加入 1.0 mL0.25(w/v)Trypsin-0.53mM EDTA 溶液, 并置于 37°C培养箱中孵育, 直至细胞从壁上脱落分离。此过程大约需要 3 至 5 分钟(此处为 12.5cm<sup>2</sup>培养瓶所用体积, 可根据实际情况增减用量)。

---

- 3.加入 2mL 完全培养基中和胰蛋白酶，并轻轻吹打将细胞从培养瓶表面吹落，并使细胞分散。
- 4.离心 200xg/5min，去除上清后，取适量的培养基将细胞重悬,取适量悬液置于新的培养瓶中，并加入新鲜细胞完全培养基至总体积为 4mL。
- 5.将细胞置于含有 5%CO 的 37°C恒温培养箱中培养。

传代比例：建议 1:2(以培养瓶底面积计算)

培养基换液:每隔 2 至 3 天。

注意：培养板需预先进行包被 24 小时(包被液组分为：0.01mg/ml fibronectin, 0.03 mg/ml bovine collagen type I and 0.01 mg/ml bovine serum albumin dissolved in culture medium.)

### 专用培养基配制：

该细胞系培养所用培养基为人永生化肝细胞 THLE-2 专用培养基(THLE-2 Culture System),配置完全培养基时需加入 5ng/mlLEGF,10%FBS。

| 产品货号        | 产品名称                 | 规格    |
|-------------|----------------------|-------|
| EM-M-THLE-2 | 人永生化肝细胞 THLE-2 专用培养基 | 500ML |

### 培养板包被液：

- 1.准备配置好上述包被液组分(4°C可放置 3 个月)。
- 2.向培养板中加入包被液，轻轻晃动至培养板底部全部覆盖均匀(75cm<sup>2</sup>底面积，需加入 4.5mL 包被液)。
- 3.将培养板置于 37°C培养箱，过夜孵育。
- 4.使用前，将包被液吸走。

| 产品货号         | 产品名称               | 规格   |
|--------------|--------------------|------|
| EM-MB-THLE-2 | 人永生化肝细胞 THLE-2 包被液 | 50ML |

## 细胞冻存液:

离心收集细胞后, 加入适量冻存液(每管细胞冻存量达到 10 的 6 次方), 将冻存管放入冻存盒置于负 80 冰箱, 24h 后将冻存管转入液氮长期保存。

## 细胞冻存液:

| 产品货号    | 产品名称                  | 规格    |
|---------|-----------------------|-------|
| MB-C200 | 无血清细胞冻存液(无蛋白, 5%DMSO) | 100ML |

## 注意事项:

- 1.本产品仅限于专业人员的科学研究用, 不得用于临床诊断或治疗, 不得用于食品或药品, 不得存放于普通住宅内。
- 2.为了您的安全和健康, 请穿实验服并戴一次性手套操作。
- 3.实验结果受多种因素影响, 相关处理仅限于产品本身, 不涉及其他赔偿。

**免责声明: 本公司将不为任何不正常使用此产品时所发生的意外负责。**

## 北京伊事达科技有限公司

电话: 13564444959

官网: [www.followme-shop.com](http://www.followme-shop.com)

地址: 北京市海淀区东北旺西路58号尚科办公社区C区一楼



公众号



客服