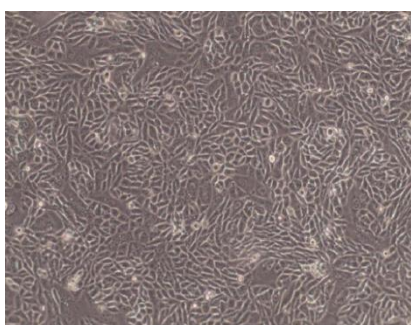


● 特级胎牛血清使用说明

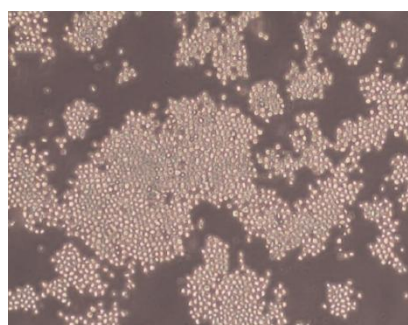
产品货号	产品名称	储存条件	保质期
FA7231	特级胎牛血清	-20℃ 保存	5 年

产品优势：

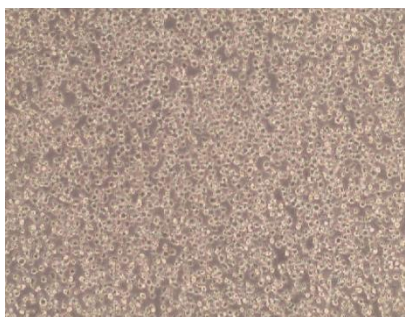
该款胎牛血清血源来自于澳大利亚，澳洲血清被认为是高品质的代表。而其原因，主要是其产地地处岛国，畜牧业发展良好，疾病控制非常稳定，是众所周知的非疯牛病疫区，血清的产出相对稳定。FollowMe 的特级胎牛血清几乎适用于所有娇贵难养的细胞系，如各类原代细胞、神经细胞、免疫类细胞、干细胞等。



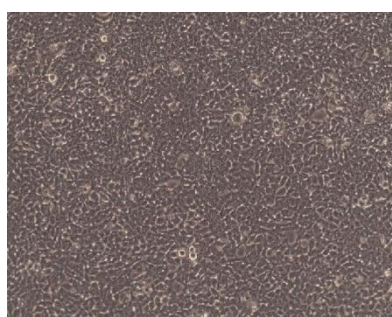
Cho-k1



SP2/0



THP-1



293T

血清的储存：

1、长期储存：

血清在生产制备完成后,通过质量检测,然后被运送至市场上销售。整个过程中,包括运输流程,储存温度应严格保证在-20℃,避免反复冻融影响血清活性。

实验人员在收到血清,检查完好后,及时将血清送至-20℃冰箱中储存。

在未解冻的情况下,血清可长期储存在-20℃环境中,只要是在保质期内,均能正常使用。

储存过程中,需要定期监控储存血清的冰箱中,温度是否符合规定,保证冰箱制冷效果(-20℃)是否正常,尽量避免出现温度大幅度的波动的情况,防止血清因温度变化而反复冻融的情况出现。

另外,尽量将血清独立存放于一定区域(恒温区域),避免反复开关冰箱门对储存温度造成影响。

2、在 4℃ 冰箱中的储存：

解冻后的血清,不宜在 4℃ 冰箱中放置过久。

血清在生产加工运输过程中,没有添加外源抗菌成分。因此开封后,如果长期保存在使用频率高且洁净度差的 4℃ 冰箱中,很容易染菌。

如果配制为完全培养基,添加了双抗,可以在一定程度上减少培养基污染的风险,但是由于基础培养基的添加,使得整体成分更为复杂,保存不当则会使有效物质活性降低。

因此,我们建议,添加了血清的培养基尽量做到现配现用;解冻后的血清不要长期储存在 4℃ 冰箱中,尽可能不要超过 7 天。

血清的解冻:

当血清需要被解冻时,我们建议大家把血清从 -20℃ 冷冻箱中拿出,先置于 2~8℃ 冰箱中融解。但必须注意的是,融解过程中必须规则地摇晃均匀。

由于血清含有蛋白质等干物质,这类物质容易先融化析出,水这类溶剂后融化,导致血清产生沉淀。因此,要尽可能保证所有成分同步融化。

一次解冻后,分装至无菌离心管中,尽量保证每管是一次的用量,分装管解冻也遵循以上步骤,解冻后需全部用完。

血清的使用:

1、血清的热灭活:

血清进行热灭活的目的是,利用较高的温度使补体失活。由于胎牛血清会严格控制采血时间为 5-8 月龄的胎牛,此时还未形成完整的补体系统,因此,合格的胎牛血清,是不需要灭活的。而且热灭活通常会降低血清支持细胞生长的能力,并且对血清的加热经常会导致沉淀的产生。因此,胎牛血清在大部分的细胞培养中是不需要灭活的;但在免疫学 研究中,培养 ES 细胞、昆虫细胞和平滑肌细胞时,推荐使用热灭活血清。

实验中如果需要新生牛血清、小牛血清、猪血清或马血清这些血清时,则需要根据实验要求而定。

根据血清厂家多年来总结的经验,常规解冻后,56℃ 水浴加热 20 分钟即可,再将它们分装储存于 -20℃,能够尽可能地保留营养成分。

2、血清中包含的沉淀物是什么,怎么处理?

这些沉淀主要是析出的纤维蛋白以及脂蛋白。这是胎牛血清的正常特性,不会影响产品性质。要除去沉淀,可采用以下两种方式:

①离心血清(1800-2300rpm,离心 3 分钟取上清);

②简单的让其沉淀在瓶子底部,将上层血清小心的转移到另一个无菌瓶里。(一般不建议采用过滤的方法除去沉淀,因为沉淀会堵塞滤膜而无法过滤。)大多情况轻轻摇动沉淀并加热至 37℃,沉淀就会再溶解。所以,使用产品时摇动并加热血清至 37℃,沉淀会自然消失。

注意事项:

- 1、本产品仅限于科研使用,不得用于医药、临床诊断或治疗、食品或化妆品等用途
- 2、请勿存放于普通住宅区
- 3、为了您的安全健康,请穿好实验服并佩戴一次性口罩和手套进行操作
- 4、实验结果受多种因素影响,相关处理仅限于产品本身,不涉及其他赔偿

免责声明: 本公司将不为任何不正常使用此产品时所发生的意外负责。

北京伊事达科技有限公司

电话: 13564444959

官网: www.followme-shop.com

地址: 北京市海淀区东北旺西路58号尚科办公社区C区一楼



公众号



客服