

人原代结肠平滑肌细胞

细胞说明书

本产品仅供研究使用

产品货号	产品名称	规格
HUM-EB-d011	人原代结肠平滑肌细胞	5×10^5 cells

细胞描述

结肠在右髂窝内续于盲肠，在第3骶椎平面连接直肠。结肠分升结肠、横结肠、降结肠和乙状结肠4部，大部分固定于腹后壁，结肠的排列酷似英文字母“M”，将小肠包围在内。

结肠横切面由内到外依次为：粘膜（上皮层，固有层，粘膜肌层），粘膜下层，肌层，外膜。

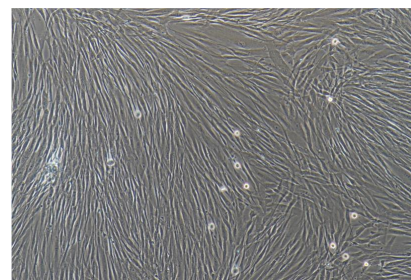
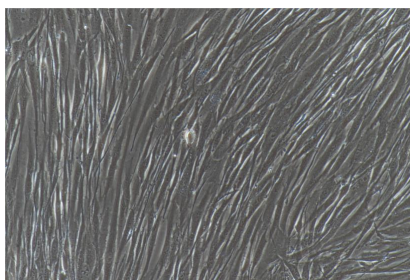
结肠平滑肌细胞主要分布于粘膜肌层和肌层；结肠运动少而缓慢，对刺激的反应也较迟缓。

细胞特性

- 1) 细胞来源于人正常结肠组织。
- 2) 细胞鉴定：平滑肌肌动蛋白（ α -SMA）免疫荧光染色为阳性。
- 3) 经鉴定细胞纯度高于90%。
- 4) 不含有 HIV-1、HBV、HCV、支原体、细菌、酵母和真菌。
- 5) 细胞生长方式：长梭状细胞，贴壁培养。
- 6) 规格：1ml 冻存细胞悬液或 T-25 培养瓶。

推荐培养基

我们推荐使用原代平滑肌细胞培养体系作为体外培养原代结肠平滑肌细胞的培养基。



免责声明：本公司将不为任何不正常使用此产品时所发生的意外负责。

北京伊事达科技有限公司

电话：13564444959

官网：www.followme-shop.com

地址：北京市海淀区东北旺西路58号尚科办公社区C区一楼



公众号



客服