

人原代胃成纤维细胞

细胞说明书

本产品仅供研究使用

| 产品货号 | 产品名称 | 规格 |
|-------------|-----------|-----------------------|
| HUM-EB-d006 | 人原代胃成纤维细胞 | 5×10^5 cells |

细胞介绍

胃是人体的消化器官，位于膈下，胃壁由黏膜、黏膜下层、肌层和外膜四层组成，并有神经、血管和淋巴管的分布。其中成纤维细胞主要分布于粘膜层中的固有层、黏膜下层和外膜层。

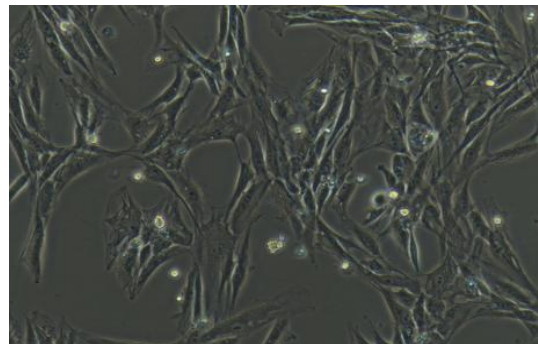
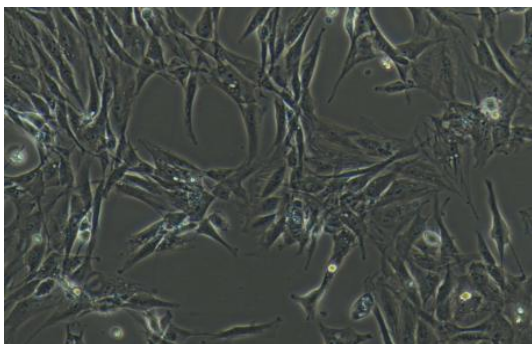
成纤维细胞是结缔组织中最常见的细胞，电镜下，成纤维细胞胞质内可见丰富的粗面内质网、游离核糖体和高尔基复合体，表明其具有合成和分泌蛋白质的功能。已知成纤维细胞的主要功能之一是合成胶原蛋白及其他细胞外基质，在组织器官纤维化过程中发挥重要作用。

细胞特性

- 1) 细胞来源于手术切除的正常胃组织。
- 2) 细胞鉴定：纤维连接蛋白（Fibronectin）或波形蛋白（Vimentin）免疫荧光染色为阳性。
- 3) 经鉴定细胞纯度高于 90%。
- 4) 不含有 HIV-1、HBV、HCV、支原体、细菌、酵母和真菌。
- 5) 细胞生长方式：成纤维样细胞，贴壁培养。
- 6) 包装规格：1ml 冻存细胞悬液或 T-25 培养瓶

推荐培养基

我们推荐使用原代成纤维细胞培养体系（产品编号：PriMed-EB-003）作为体外培养原代胃成纤维细胞的培养基。



免责声明：本公司将不为任何不正常使用此产品时所发生的意外负责。

北京伊事达科技有限公司

电话：13564444959

官网：www.followme-shop.com

地址：北京市海淀区东北旺西路58号尚科办公社区C区一楼



公众号



客 服