

# 人原代直肠成纤维细胞

## 细胞说明书

本产品仅供研究使用

产品货号	产品名称	规格
HUM-EB-d020	人原代直肠成纤维细胞	$5 \times 10^5$ cells

### 细胞描述

直肠是自肛缘起向上 15cm 的一段大肠。直肠周围多脂肪、无纵带，位于膀胱和生殖器官的背侧。

直肠横切面由内到外依次为：粘膜（上皮层，固有层，粘膜肌层），粘膜下层，肌层，外膜。

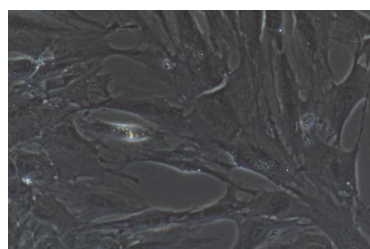
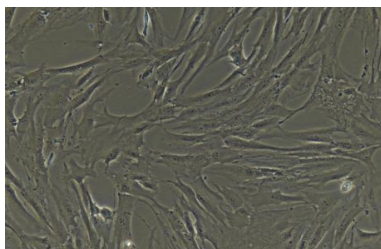
成纤维细胞是疏松结缔组织的主要细胞成分，肿瘤间质对肿瘤的发生发展有着重要作用。成纤维细胞是肿瘤间质的重要组成成分，与肿瘤复发、转移等密切相关。肿瘤间质中成纤维细胞活化为癌相关成纤维细胞是肿瘤细胞-成纤维细胞相互作用过程中的一个重要过程，是成纤维细胞发挥肿瘤调节作用的关键。同时成纤维细胞的变化也与许多其他直肠疾病密切相关。

### 细胞特性

- 1) 细胞来源于手术切除的正常直肠组织。
- 2) 细胞鉴定：纤维连接蛋白（Fibronectin）或波形蛋白（Vimentin）免疫荧光染色为阳性。
- 3) 经鉴定细胞纯度高于 90%。
- 4) 不含有 HIV-1、HBV、HCV、支原体、细菌、酵母和真菌。
- 5) 细胞生长方式：成纤维样细胞，贴壁培养。
- 6) 规格：1ml 冻存细胞悬液或 T-25 培养瓶

### 推荐培养基

我们推荐使用原代成纤维细胞培养体系作为体外培养原代直肠成纤维细胞的培养基。



免责声明：本公司将不为任何不正常使用此产品时所发生的意外负责。

北京伊事达科技有限公司

电话：13564444959

官网：www.followme-shop.com

地址：北京市海淀区东北旺西路58号尚科办公社区C区一楼



公众号



客服